

NEC MultiSync® P-Serie Large Format Displays

24/7
CERTIFIED
OPERATION

43", 49" und 55" High-End-Professional-Displays, ideal für Digital Signage-Anwendungen

Gates F1-F8 

Summer Breeze

 Unattended luggage
will be destroyed

Gates A-E 

Free WIFI

NEC



Funktionsreiches professionelles Design mit robustem Metallgehäuse für eine nahtlose Integration in anspruchsvollen Digital Signage-Umgebungen. Höhere Helligkeit für eine größere Wirkung beim Einsatz im Transportwesen, in Restaurants, Einsatzzentralen und Kontrollräumen sowie Signage-Anwendungen in Unternehmen oder Freizeiteinrichtungen.

Einsatzbereit für unternehmenskritische Anwendungen!

Professionelle Qualität für eindrucksvolle Botschaften

Die neuen NEC Large Format Displays der P-Serie sorgen mit Panelqualität der Profiklasse für ein absolut makelloses Bild in kommerziellen Umgebungen. Mit zahlreichen Premium-Features und einem starken Fokus auf überragenden Digital-Signage-Erlebnissen ist die P-Serie die perfekte Display-Lösung für Kunden mit höchsten Ansprüchen an ihre Außenwirkung. Das hochwertige Panel mit der einzigartig breiten Farbskala und die SpectraView Engine bieten noch nie da gewesene Möglichkeiten der Farbwiedergabe. Je nach Anwendungsszenario und Nutzungsanforderungen lassen sich die Displays modular anpassen. Durch das stabile mechanische Metallgehäuse eignet sich die neue Serie besonders gut für professionelle Anwendungen und stellt mit ihrer ansprechenden Ästhetik die Botschaft in den Fokus der Betrachter. In puncto Konnektivität profitiert der Kunde von robusten Anschlussoptionen sowie verbesserten Daisy-Chain-Funktionen, um Video- und Steuerungssignale an mehrere Displays auszugeben. Die NEC P-Serie ist mit 700 cd/m² Helligkeit die ideale Digital-Signage-Lösung für High-End-Anwendungen in Restaurants, Kommando- und Kontrollbereichen, Einzelhandel, Museen und Unternehmensumgebungen, wo die Vermittlung von wichtigen Botschaften Premiumgeräte mit großem Funktionsumfang erfordert.

High-End UHD-Bildqualität

4K UHD

Die Modelle der P-Serie präsentieren dank nativer 3840 x 2160 Auflösung und HDR-Kompatibilität Bilder und Inhalte noch lebendiger und authentischer.

Robuste Bauweise in jedem Detail

Das robuste Metallgehäuse eignet sich perfekt für kommerzielle Umgebungen. Die integrierten Tragegriffe beugen möglichen Schäden bei der Installation vor. Zusätzlich sorgen eingebaute Temperatursensoren und aktive Lüfter dafür, dass das Display nicht überhitzt und konstante Helligkeitswerte liefert.



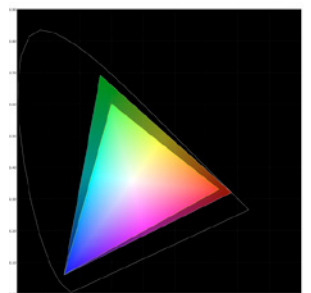
Partner von Cisco*

Die P-Serie garantiert uneingeschränkte Kompatibilität mit den Produkten des Cisco WebEx Kit. Das Cisco WebEx Kit ist ein professionelles Videokonferenz-Tool mit einer Soundbar, in der Mikrofon(e), Kamera(s), Lautsprecher, Video Conferencing Codec etc. integriert sind. In Kombination mit den NEC Large Format Displays wird daraus eine optimale Konferenzlösung.



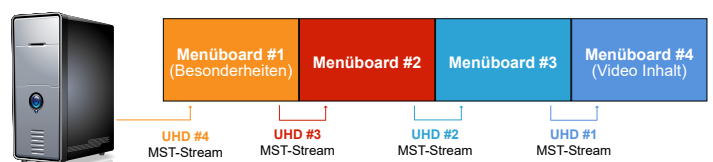
Breite Farbskala

Die Displays der neuen P-Serie verfügen über Panels der Profiklasse mit breiter Farbskala, die deutlich mehr sichtbare Farben darstellen als vergleichbare Panels. In Verbindung mit der proprietären SpectraView Engine von NEC eröffnen sich umfassende Anpassungs- und Steuerungsmöglichkeiten für individuelle Kundenanforderungen.



Verbesserte Daisy-Chain-Funktionen

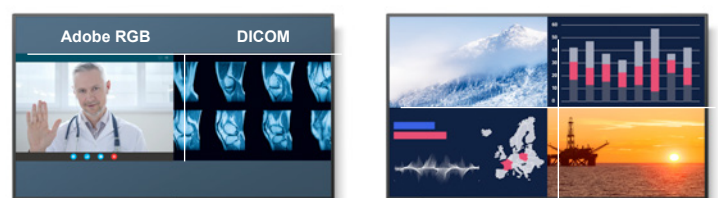
Alle Displays der P-Serie können sowohl HDMI- als auch DisplayPort-Eingangssignale direkt per Daisy-Chain verteilen. Die DisplayPort-Reihenschaltung wurde zudem um DisplayPort 1.4 und HBR3-Funktionen erweitert. Nun lassen sich bis zu vier unabhängige Displays von derselben DisplayPort-Quelle per MST (Multi-Stream Transport) betreiben, indem mehrere Videostreams in einem einzigen Stream gebündelt und an das Display gesendet werden, das dann die Signale wieder in die ursprünglichen Streams entbündelt - ideal für Menütafeln und Einzelhandels-Anwendungen.*



*MST-Funktionen sind abhängig von der Grafikkarte des Systems.

Multi Picture Mode

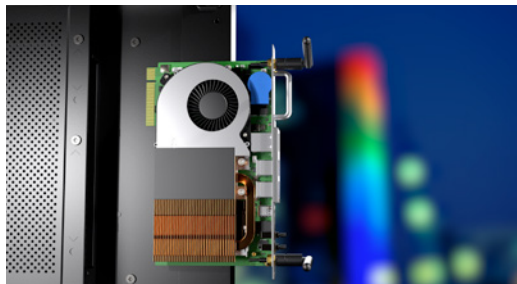
Die MultiSync-Displays der P-Serie von Sharp/NEC unterstützen die Simultan-darstellung mehrerer Bilder über den Multi Picture Mode. In Verbindung mit der SpectraView Engine lassen sich Farben bei Bedarf auf die einzelnen Bilder abstimmen, damit der Content in jedem Bereich des Displays optimiert angezeigt wird.



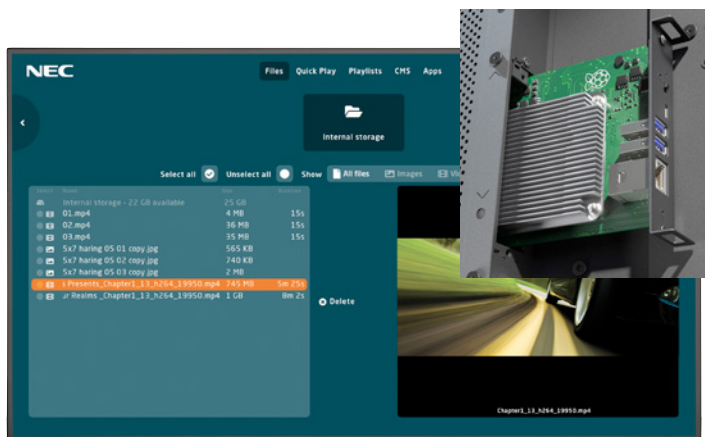
Erstklassige Bildarstellung mit erweiterten Funktionen

Modularität der Profiklasse

Die P-Serie erfüllt alle Digital-Signage-Anforderungen und erlaubt darüber hinaus eine erweiterte Nutzung des Displays durch integrierte professionelle Technologien. Das mechanische und elektrische Design der P-Serie ist kompatibel mit Intel® Smart Display Modules (Large/Small), die bei minimalem Formfaktor maximale Medienvielfalt und Interoperabilität unterstützen. Mit Intel® Prozessoren ausgestattete Komponenten lassen sich so ganz ohne Installation externer Geräte und umständliche Video- und Audioverkabelung direkt in den NEC Displays der P-Serie implementieren. Die Audio-, Video- und Steuerungssignale sowie die Stromversorgung für das Display kommen direkt vom Intel® SDM, was die Installation und Einrichtung deutlich vereinfacht.



Was sich schon bei früheren Display-Serien bewährt hat, wird jetzt weiter ausgebaut: Die P-Serie unterstützt optional die direkte Implementierung eines Raspberry Pi Compute Module 4 ins Display. Das Raspberry Pi Compute Module 4 bietet mit Gigabyte-Netzwerkgeschwindigkeiten, schnellerer CPU und 4K-Unterstützung deutlich mehr Leistung als vorherige Versionen und beinhaltet außerdem den neuen bedienfreundlichen NEC MediaPlayer. Über die intuitiv bedienbare Benutzeroberfläche des MPI4 NEC MediaPlayer können Sie Playlisten laden, planen und bearbeiten, auf den internen Speicher zugreifen, Online-Medien über einen internen Browser abrufen oder das RPi mit CMS-Plattformen qualifizierter Partner verbinden - alles mit der NEC Fernbedienung oder remote via Webinterface.



NaViSet Administrator 2

Diese Software ist eine Komplettlösung für Remote-Support mit Monitoring-, Asset-Management- und Steuerungsfunktionen von einem zentralen Standort aus. Sie unterstützt NEC Displays sowie Windows-Computer. Mit Optionen wie Task Management, Reporting und On Demand Control ist sie ideal für Array-Installationen aus mehreren Geräten. Steuern Sie Ihr gesamtes NEC Ökosystem mit dieser kostenlosen optionalen Asset-Management-Software!



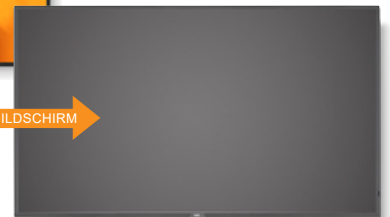
Input Detect

Mit dieser Funktion lassen sich bis zu drei Eingangsquellen priorisieren, auf die das Display bei Ausfall einer Hauptsignalquelle entsprechend der festgelegten Priorisierung automatisch umschaltet. Die First Detect Option sorgt zudem dafür, dass das Display sich automatisch einschaltet, wenn eine Quelle angeschlossen und das Display somit ein synchronisiertes Signal empfängt.

Typisches Display



Bei Ausfall der Quelle erscheint ein leerer Bildschirm.



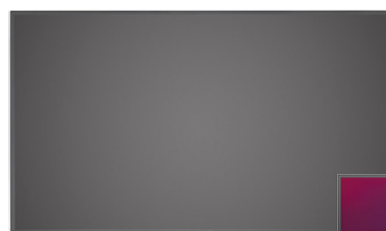
P-Serie



Bei Ausfall der Quelle schaltet das Display automatisch auf die Quelle der nächsten Priorität um - es erscheint kein leerer Bildschirm mehr.

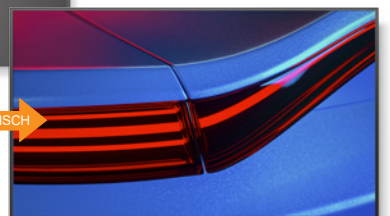


First Detect



Ist die First Detect Funktion aktiviert, schaltet sich das Display automatisch ein, wenn eine beliebige Quelle angeschlossen wird.

Beliebige Quelle



P435

43" | UHD | 700 cd/m² | WCG
Intel® SDM Slot | MPI4
NEC MediaPlayer Kit (optional)
Pro Haze-Filter

P495

49" | UHD | 700 cd/m² | WCG
Intel® SDM Slot | MPI4
NEC MediaPlayer Kit (optional)
Pro Haze-Filter

P555

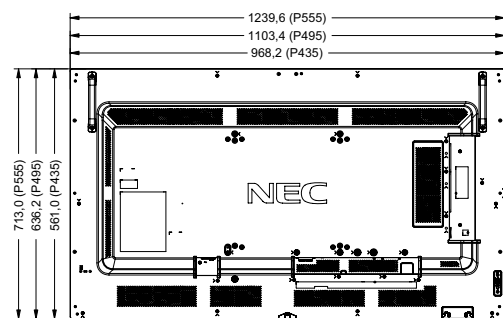
55" | UHD | 700 cd/m² | WCG
Intel® SDM Slot | MPI4
NEC MediaPlayer Kit (optional)
Pro Haze-Filter

SPEZIFIKATIONEN		P435	P495	P555
LCD-MODUL	Panel Technologie	IPS		
	Sichtbare Bildgröße	43" / 109 cm	49" / 123 cm	55" / 140 cm
	Native Auflösung	3840 x 2160		
	Helligkeit (typisch/minimum)	700 cd/m ²		
	Kontrast (typisch)*	≥8000 : 1		
	Betrachtungswinkel	178° Vert., 178° Hor., (89U/89D/89L/89R) @ CR>10		
	Seitenverhältnis	16:9		
	Farbskala	86% DCI		
	Anzeigbare Farben	Über 1,07 Milliarden (10 Bit)		
	Ausrichtung	Querformat und Hochformat (CCW Rotation)		
Panel Haze (%)	Pro (28)			
KONNEKTIVITÄT	Eingänge	Digital	HDMI x 2, DisplayPort x 2	
		Externe Kontrolle	LAN (100 Mbit), 3,5 mm Mini Jack IR Remote, RS-232C	
		Daten	USB A x 2 (Hub/0,5A-Downstream Port, Service/2A), USB B (Upstream Port)	
	Ausgänge	Digital	HDMI x 1, DisplayPort x 1	
		Audio	3,5 mm Mini Jack, externer Lautsprecher Jack (15 W x 2)	
		Externe Kontrolle	LAN (100 Mbit)	
STROMVERBRAUCH	An (typ./max. Helligkeit/alles max.)	90 W/110 W/235 W	105 W/135 W/290 W	110 W/145 W/295 W
	Netzwerk-Standby-Modus	2 W		
	Standby-Modus	<0,5 W		
	Leistungsbedarf	2,9 A-1,2 A @ 100 V - 240 V	3,2 A-1,3 A @ 100 V - 240 V	3,3 A-1,4 A @ 100 V - 240 V
	Lautsprecher	Optional durch SP-RM3		
PHYSISCHE SPEZIFIKATIONEN	Rahmenbreite (L/R, T/B)	11,0 mm/11,0 mm/11,0 mm/15,6 mm	12,5 mm/12,5 mm/12,0 mm/15,6 mm	
	Nettoabmessung (ohne Bodenständer; B x H x T)	968,2 x 561,0 x 67,1 mm	1103,4 x 636,2 x 61,1 mm	1239,6 x 713,0 x 61,1 mm
	Nettogewicht (ohne Bodenständer)	18,5 kg	22,9 kg	27,6 kg
	VESA-kompatible Montageschnittstelle	4 x M6 x 12 mm (300 x 300)		
	SENSOREN	Umgebungslichtsensor	Integriert	
	Human Sensor	Optional (KT-RC3)		
	Temperatursensor	Integriert und programmierbar; verbunden mit Lüftern		
UMGEBUNGS-BEDINGUNGEN	Umgebungstemperatur	0 bis 40 °C		
	Luftfeuchtigkeit (im Betrieb)	20% bis 80%		
	Betriebshöhe	3000 m		
ZUSATZFUNKTIONEN	Pixel Failure Class ISO 9241-307, Class 1 Versandinhalt Display; HDMI Cable; Stromkabel; Fernbedienung; Benutzerhandbuch Betriebsstunden 24/7 External Control AMX NetLinx Unterstützung; ASCII Steuerbefehle; HDMI CEC; HTTP Browser; PLink; Geplanter Timer; SNMP Automatische E-Mail-Benachrichtigungen für die Verwaltung der Fernbedienung; NEC NaViSet Administrator 2 Sicherheit HW-Schaltflächen deaktivieren; IR-Funktionalität deaktivieren; Notfallbenachrichtigung			
ENTHALTENES ZUBEHÖR	3 m AC Stromkabel, 2,0 m HDMI-Kabel, IR Fernbedienung, Batterien (AAA Batterien)			
Lautsprecher (optional)	SP-RM3			
Bodenständer (optional)	ST-43M			
Zusätzliches Zubehör	Intel® Smart Display Modul-Computergeräte, Raspberry Pi Compute Modul 4 mit vorinstalliertem NEC MediaPlayer, Human Sensor (KT-RC3)			

* Out-of-the-Box-Bedingungen, lokales Dimmen EIN

Eingänge

- | | |
|-----------------------------------|--|
| 1. Externer Lautsprecheranschluss | 11. HDMI Out |
| 2. Audio Mini Jack Out | 12. USB-A (Hub/0.5A – Downstream Port) |
| 3. LAN1 (Control) | 13. USB-B (Control/Software – Upstream Port) |
| 4. LAN2 (Control) | 14. USB-A (Service/2A) |
| 5. IR IN | 15. RS232C IN |
| 6. DisplayPort IN1 | |
| 7. DisplayPort IN2 | |
| 8. DisplayPort Out | |
| 9. HDMI IN1 (ARC) | |
| 10. HDMI IN2 | |



61,1 (P555)
61,1 (P495)
67,1 (P435)

Tischständer

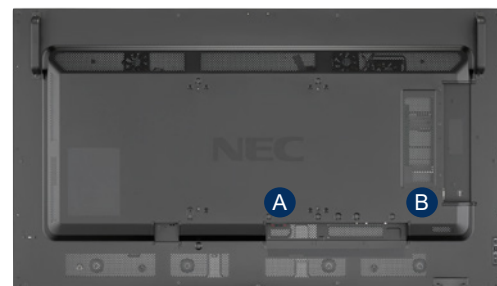
ST-43M (P435/P495/P555)



Wandhalterung

PDW T XL-2 (P555)

PD02W T M L (P435/P495)



A. Bodenblende

HDMI
HIGH-DEFINITION MULTIMEDIA INTERFACE



Sharp NEC Display Solutions Europe GmbH, Landshuter Allee 12-14, D-80637 München
infomail@sharpnec-displays.eu, Telefon: +49 (0) 89 99 699-0, Fax: +49 (0) 89 99 699-500
www.sharpnecdisplays.eu

Dieses Dokument ist urheberrechtlich geschützt durch © Copyright 2021 Sharp NEC Display Solutions Europe GmbH. Alle Rechte bleiben ihren jeweiligen Inhabern vorbehalten. Dieses Dokument darf ohne vorherige schriftliche Genehmigung der Sharp NEC Display Solutions Europe GmbH weder ganz noch in Auszügen kopiert, bearbeitet, weiterverbreitet oder anderweitig verwendet werden. Dieses Dokument wird in der vorliegenden Form ohne jegliche ausdrückliche oder stillschweigende Gewährleistung zur Verfügung gestellt. Fehler und Auslassungen sind nicht ausgeschlossen. Die Sharp NEC Display Solutions Europe GmbH kann Produkte, die in diesem Dokument beschrieben werden oder auf die darin Bezug genommen wird, jederzeit ohne Ankündigung verändern, überarbeiten, verbessern oder ihre Lieferung einstellen. 06.2021